



## Envío de correo firmado digitalmente desde **Outlook 2000**



SIGUIENTE

A photograph of a set of keys on a white surface. A handwritten signature in dark ink is written over the keys. The signature appears to be 'Alvarez'.

1 2 3 4 5 6 7 8



## Envío de correo firmado digitalmente desde **Outlook 2000**

# 1

Introduzca su tarjeta en el lector.



REPETIR



SIGUIENTE

1 2 3 4 5 6 7 8

**2**

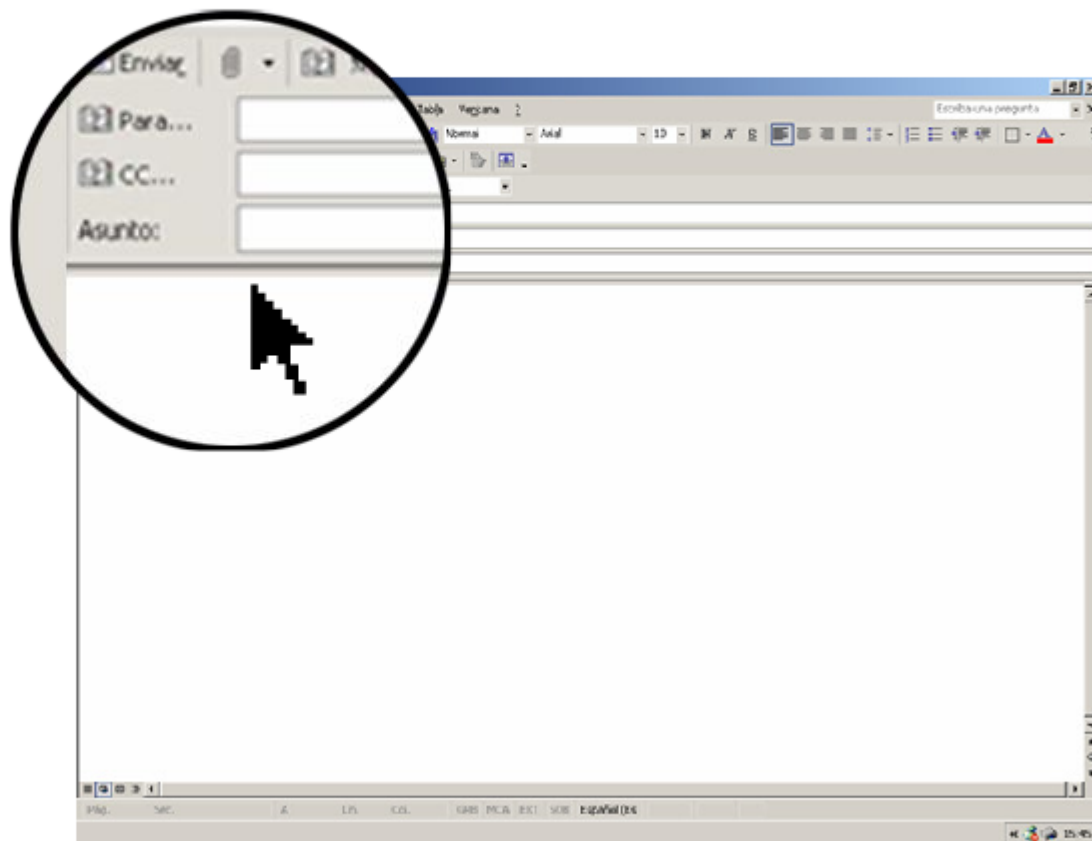
Abra el programa de correo electrónico. Seleccione el destinatario, escriba el asunto y el cuerpo del mensaje.



REPETIR



SIGUIENTE

**1 2 3 4 5 6 7 8**

**3**

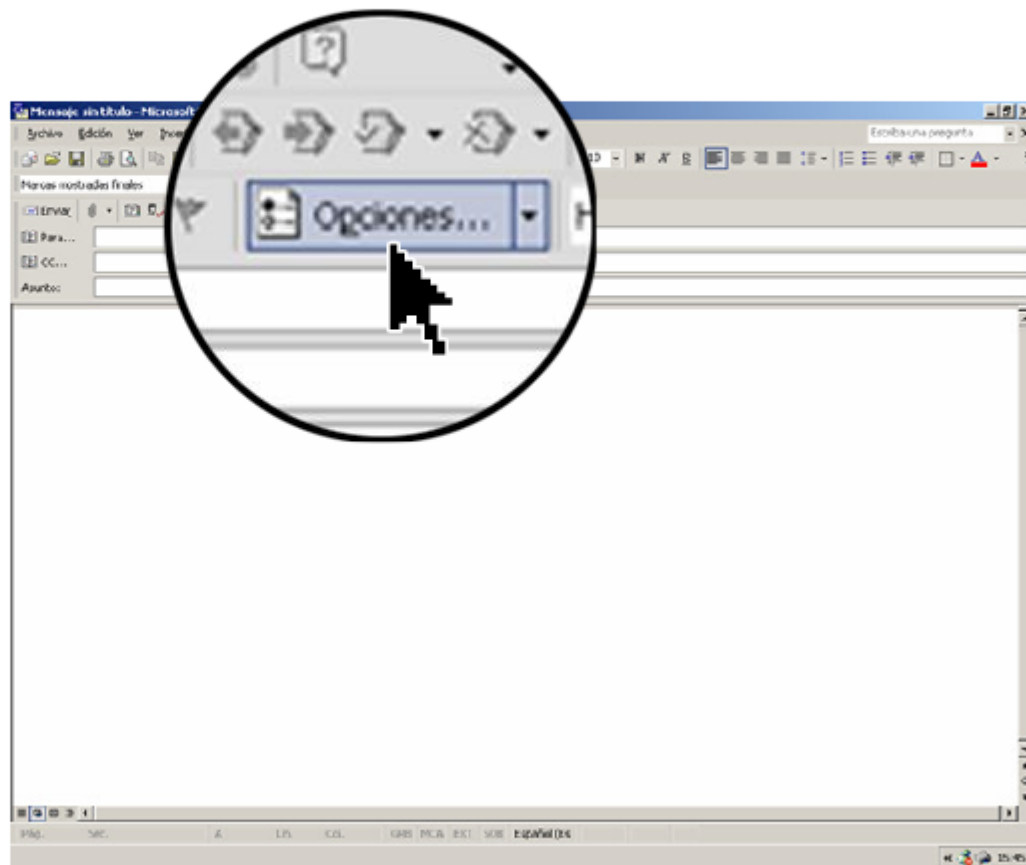
Seleccione en el menú "**Opciones de Mensaje**" para abrir el panel de opciones.



REPETIR



SIGUIENTE

**1 2 3 4 5 6 7 8**

4

Pulse el botón "**Configuración de seguridad**" para definir las propiedades de seguridad del mensaje.

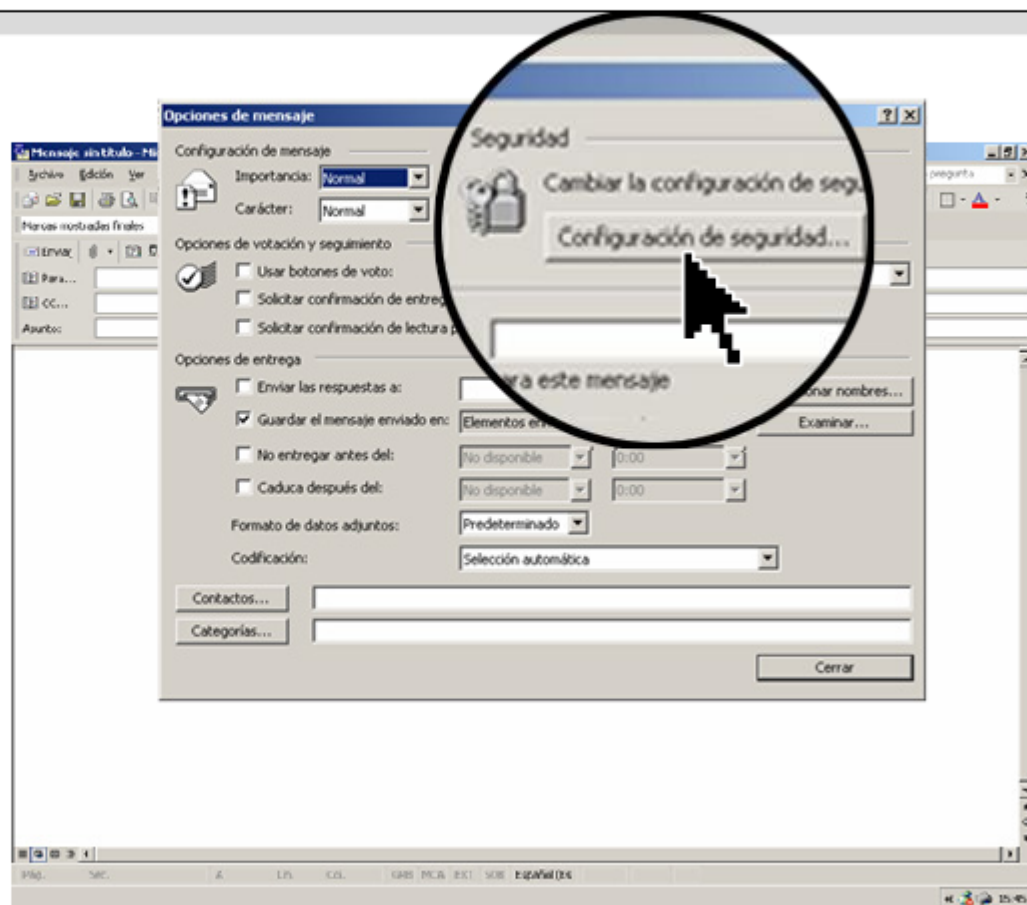


REPETIR



SIGUIENTE

1 2 3 4 5 6 7 8



5

Seleccione la opción **"Agregar firma digital a este mensaje"**. Una vez seleccionado pulse **aceptar y cerrar** para volver al mensaje.

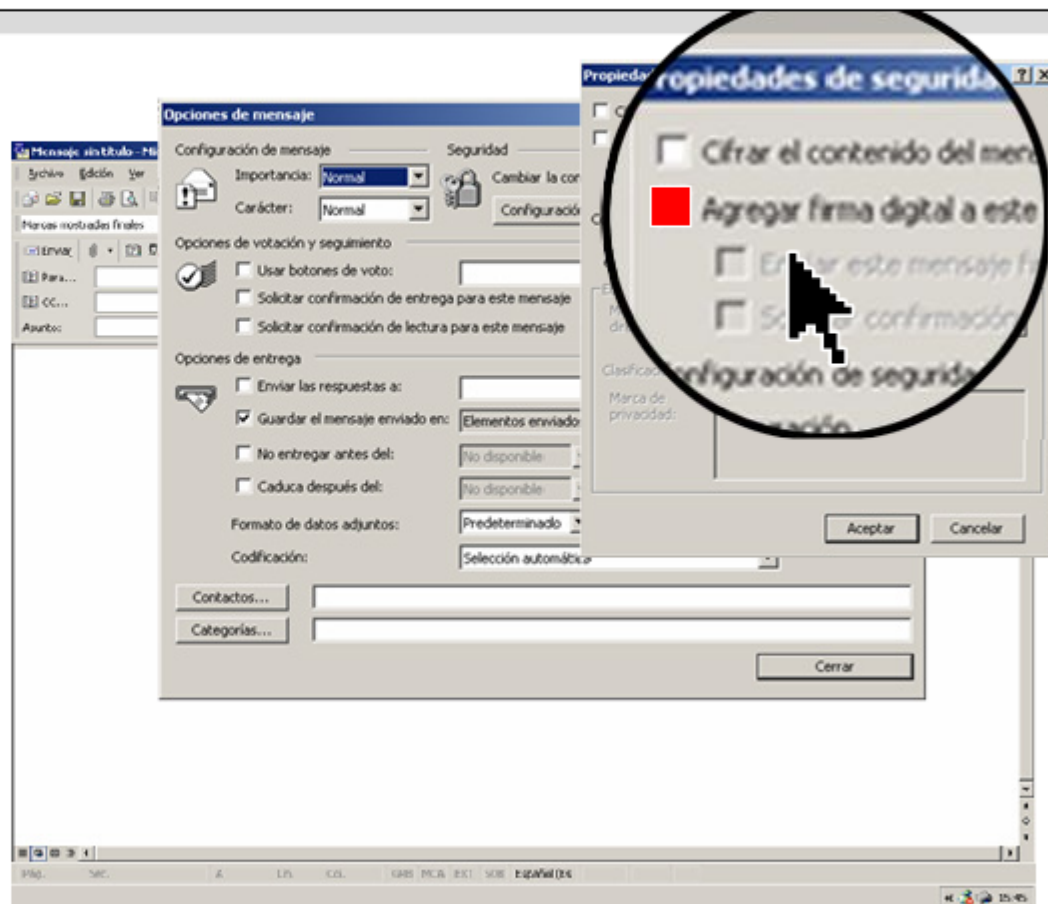


REPETIR



SIGUIENTE

1 2 3 4 5 6 7 8



## 6

Pulse sobre el botón de **ENVIAR** para confirmar el envío. Al hacerlo, se abrirá la ventana de **SafeSign** solicitando el **PIN**. Escríbalo y pulse OK.

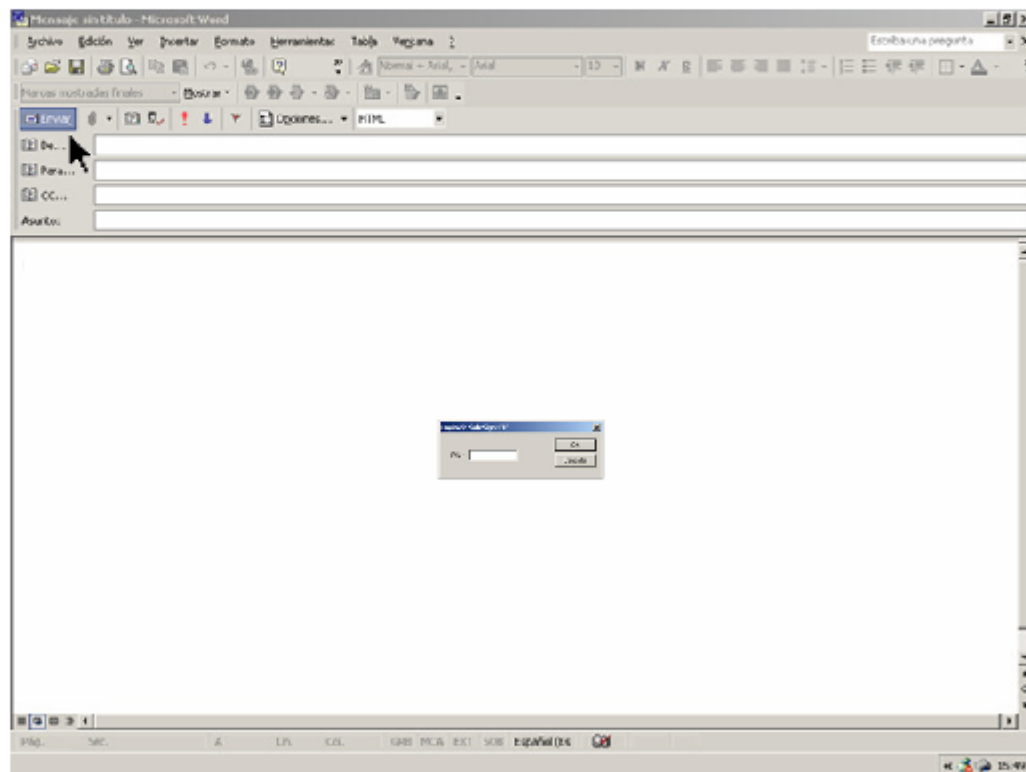


REPETIR



SIGUIENTE

1 2 3 4 5 6 7 8



## 6

Pulse sobre el botón de **ENVIAR** para confirmar el envío. Al hacerlo, se abrirá la ventana de **SafeSign** solicitando el **PIN**. Escríbalo y pulse OK.

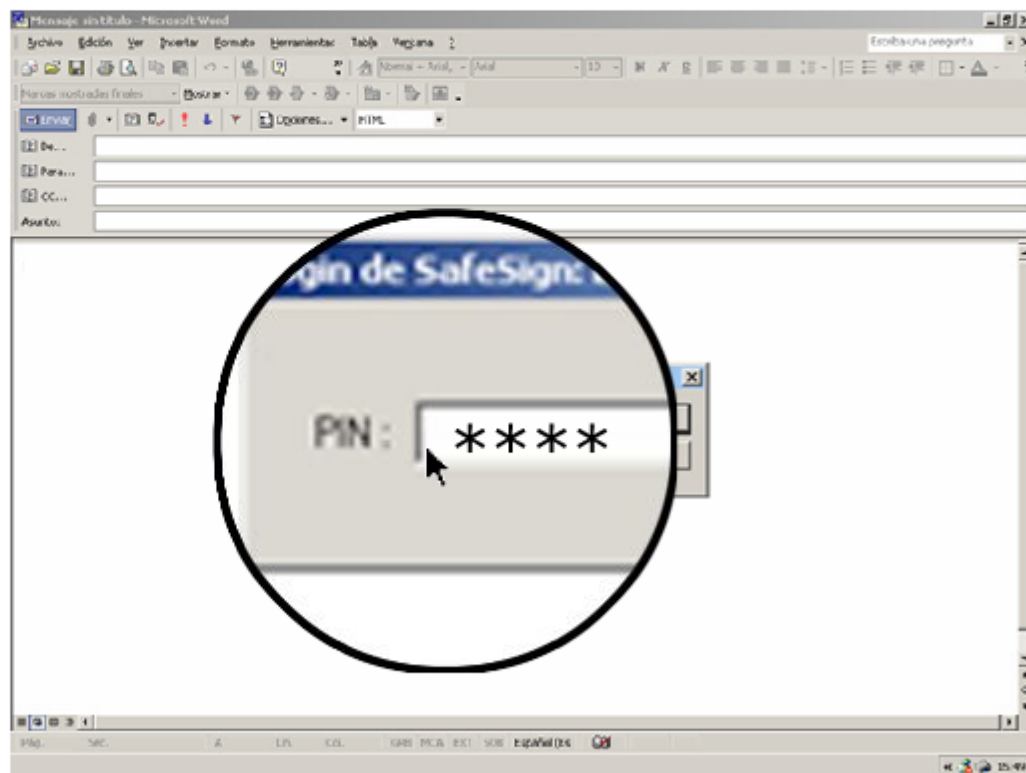


REPETIR



SIGUIENTE

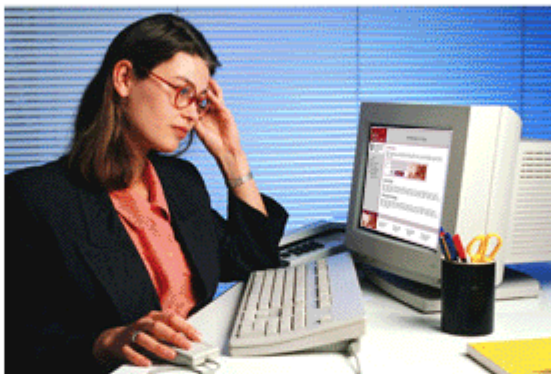
1 2 3 4 5 6 7 8





# 7

El mensaje está listo y enviado.



REPETIR



SIGUIENTE

1 2 3 4 5 6 7 8

**8**

**IMPORTANTE:**  
LA CUENTA CON  
LA QUE SE FIRMA  
EL CORREO DEBE  
SER LA ASOCIADA  
A SU  
CERTIFICADO.

